



1

1.キッチンの右側の扉（収納棚の横）は、シンクや物干しを備えた家事室。子どもの気配を感じながら、複数の家事が同時進行でできる
2.土間風に仕上げたダイニング横のテラス階段は、2階へつながっている

2



高層ビル群がそびえる大都会・香港で13年間、共働きの生活を送っていたMさんご夫妻。

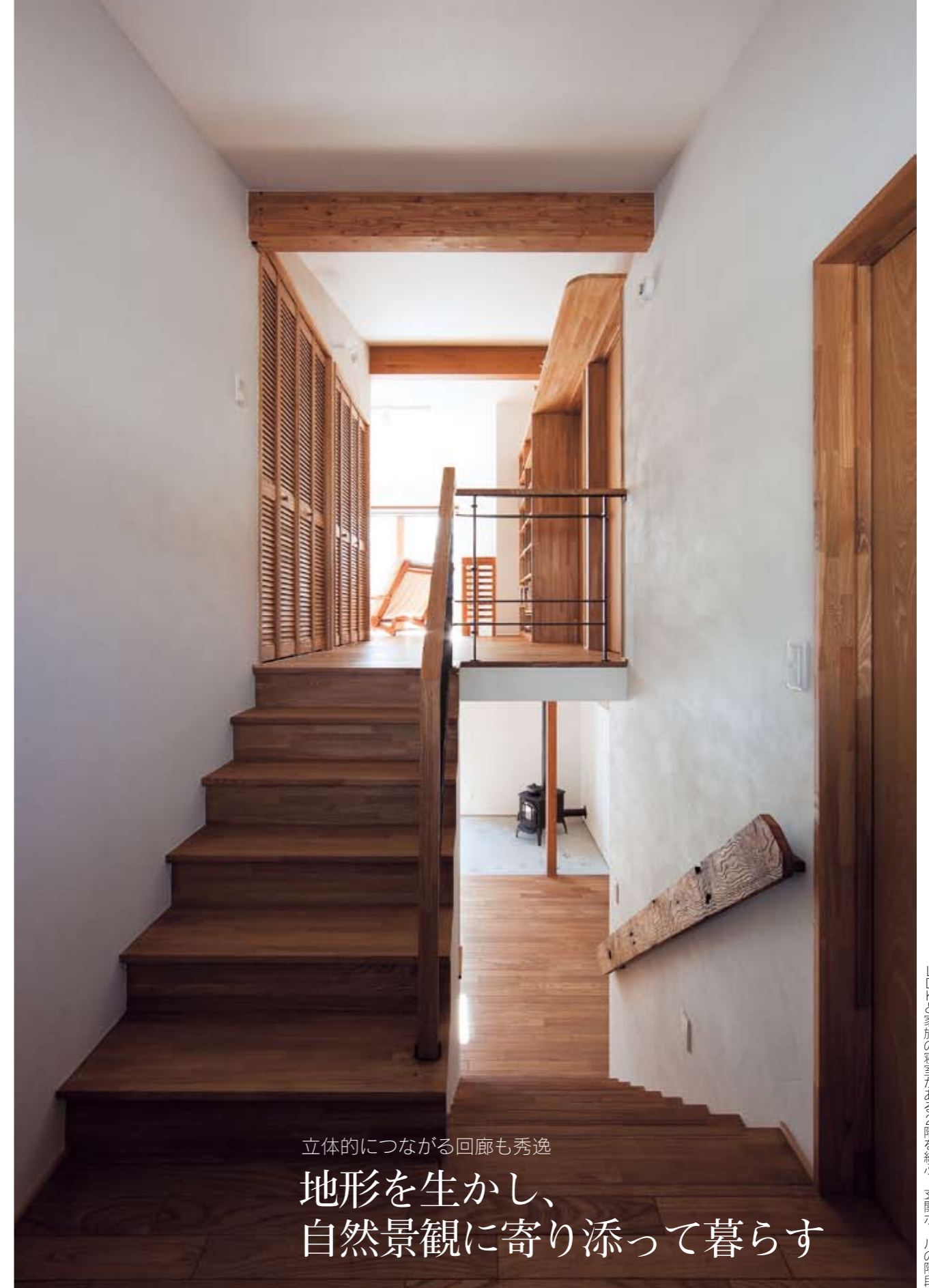
「2人の娘に恵まれてから、自然が豊かな土地で落ち着いて暮らしたいと思うようになりました」

2008年5月、理想の育児環境を探し続け、縁あって訪れたのが伊達市。海や山、湖が至近距離にありながら、都市機能も充実した伊達をひと目で気に入ったご夫妻は、すぐに移住を決意しました。その3ヵ月後には家族で引越しを完了。有珠山と昭和新山を間近に望む分譲地「田園せきない」の一角に土地を取得し、SUDOホームに新築を依頼しました。

「使いたかった無垢材の床や珪藻土の壁、木製サッシなどもすべて標準装備と聞き、安心して家づくりをお任せできると思いました」と奥さん。

それから1年の歳月が流れ、160センチの高低差と自然景観を生かした木造2階建ての新居が完成しました。建物は、1階にLDKと水まわり、中2階に書斎と玄関、2階に主寝室と子ども室を配置。「家族が集うキッチンに住まいの中心にしたい」という奥さんの要望から、LDKには2つの階段を設け、立体的な回遊動線を実現。また、ご夫妻お気に入りの裏手の雑木林と小川に面して大きな開口が設けられました。

「明るく開放的な空間に仕上がりに、思い描いたとおりの住まいが形になりました。2階のインナーデッキからの眺めがまた、格別」とMさんは大満足の様子。自然の恵みあふれるマイホームには、これから家族のさまざまな歴史が刻み込まれていくことでしょう。



立体的につながる回廊も秀逸
地形を生かし、
自然景観に寄り添って暮らす

LDKと家族の個室がある2階を結ぶ、玄関ホールへの階段

NEW BUILDING REPORT

08

伊達市・Mさん宅／夫婦30代、子ども2人

設計・施工/SUDOホーム
TEL 0142-22-0211 (本社)
本社/伊達市松ヶ枝町30-10 札幌支店/札幌市豊平区月寒東1条7丁目5-15
http://www.sudo-con.co.jp/ E-mail:sudohome@sudo-con.co.jp



右: ダイニング・キッチンに隣接するリビングは、開口の大きさ、天井高を抑えたシアタールーム仕様になっている。映画鑑賞が趣味というMさんお気に入りのくつろぎ空間
 左: 吹き抜けの大開口から太陽の光が降りそそぐダイニング・キッチンは、家族団らの中心。造作のダイニングテーブルは、作業台も兼ねている

2F

1F

■ 建築データ
 構造規模/木造(新在来工法(金属接合))・2階建て
 延床面積/164.00㎡(住宅約43坪・付属約9坪)
 <主な外部仕上げ> 屋根/アスファルトシングル オークリッジプロ、外壁/道南スギ平板棒
 当て仕上、建具/玄関ドア: 木製断熱ドア、窓: 燻煙木製サッシ
 <主な内部仕上げ> 床/道産ニレフローリング、壁/珪藻土入塗壁、天井/珪藻土入クロス
 <断熱仕様 充填断熱> 基礎/押出法ポリスチレンフォーム(B3)60mm、壁/高性能グラス
 ウール24kg100mm、屋根/高性能グラスウール16kg200mm
 <暖房方式> オール電化セントラル暖房(温水パネルヒーター)

■ 工事期間
 平成21年8月~12月(約4ヵ月)

● 北方型住宅 ECOプロジェクト参加企業 ● 新木造住宅技術研究協議会
 ● <家づくりWEBセンター> 登録企業 ● とじこみハガキ(1)をご利用ください。



2階インナーデッキから、小川と雑木林の風景を一望。四季の自然の移ろいが室内に居ながらにして楽しめる



2階から中2階に位置する玄関ホールを望む



1. 公道に面した玄関側は開口を極力小さくしたコンパクトなフォルムと、道南スギの外壁が山荘の趣を醸し出して
 2. 小川に面した裏庭側には、光と自然景観を最大限に取り込める大きな窓を設けている

